



Modelo : DB-504

Manual de Instruções

Leia atentamente este manual de instruções antes de montar ou operar o aparelho e mantê-lo para referência futura.



MANUTENÇÃO

1. Como precaução de segurança adicional, ao remover o grade frontal, pode ser necessário usar um alicate para desapertar os cliques de segurança quando remover os parafusos e cliques do plástico externo
2. Use num local seco, livre de elevados níveis de humidade
3. Mantenha a ventoinha limpa. Limpe a sujidade com um pano limpo
4. Não utilize produtos de limpeza abrasivos
5. Antes de guardar o equipamento, limpe-o bem, embale com um saco e guarde-o num local seco
6. Ao montar o equipamento, siga as instruções de como montar

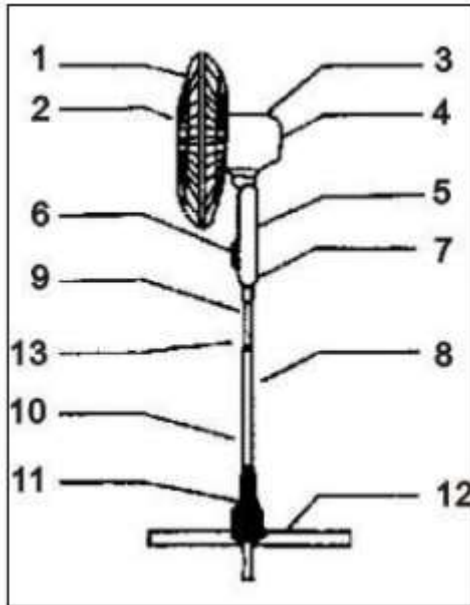
UTILIZAÇÃO

- Nunca toque no equipamento com as suas mãos ou pés se estes tiverem molhados ou húmidos
- Antes de efetuar a limpeza do equipamento retire a ficha da tomada
- Remova a ficha da tomada quando não tiver a usar o equipamento
- Para evitar o risco de curto circuito não pode imergir o motor em água ou em qualquer outro líquido
- Este equipamento não está destinado a ser usado por crianças e por pessoas com reduzidas capacidade físicas, sensoriais e mentais ou com falta de experiência ou conhecimento
- Se a ficha ou cabo de alimentação se apresentar danificado não use o equipamento e certifique que estes são verificados por um técnico especializado
- Certifique-se que o cabo ligado à tomada não impede a circulação de pessoas
- Não coloque o equipamento perto de superfícies quentes ou de produtos inflamáveis (cortinas, estofos, etc)
- Não use o equipamento fora de casa
- Este equipamento é um produto doméstico e apenas destinado para ser usado dentro de casa
- Não deve ser utilizado para outros fins a não ser os recomendados
- Nunca use o equipamento com uma rachadura ou com uma lâmina danificada

PRECAUÇÃO

Este aparelho pode ser usado por crianças com idades a partir dos 8 anos e pessoas com reduzidas capacidades físicas, sensoriais e mentais ou falta de experiência e conhecimento se receberem, de um adulto responsável, supervisão ou instruções relativas à utilização do aparelho de uma maneira segura e entender os perigos envolvidos

EQUIPAMENTO



- 1 - Grelha
- 2 - Lâmina
- 3 - Botão de oscilação
- 4 - Motor
- 5 - Caixa de interruptor
- 6 - Botões
- 7 - Parafuso de ajuste da caixa de distribuição
- 8 - Suporte
- 9 - Tubo interno
- 10 - Tubo externo
- 11 - Tampa da base
- 12 - Pés da barra transversal
- 13 - Botão de ajuste de altura

PRECAUÇÃO

- Não ligue a ficha à tomada até que o equipamento esteja completamente montado
- Use a fonte de energia do equipamento de acordo com a placa de identificação elétrica na parte traseira do caixa de interruptor

MONTAGEM

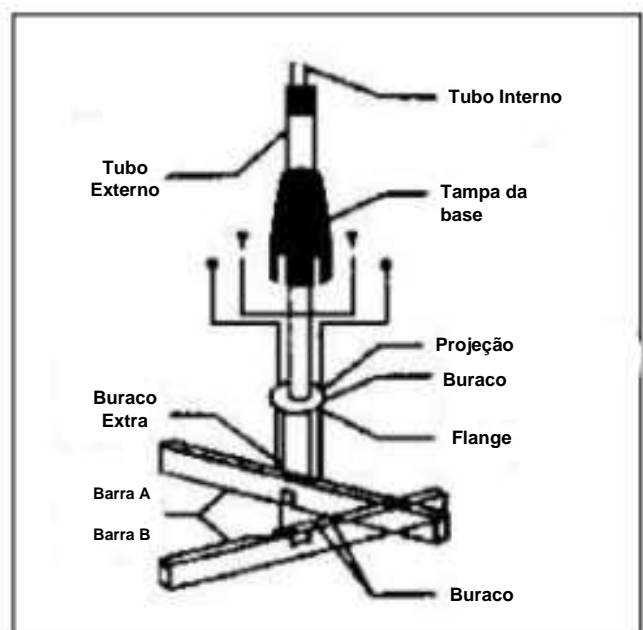
A única ferramenta necessária para a montagem do equipamento é uma chave de fendas

1. Montagem dos pés da barra transversal

Antes de tudo, solte e remova os quatro parafusos das barras, próximos da barra A e barra B. Certifique-se que alinha os quatro orifícios na barra com os quatro orifícios no flange ao mesmo tempo. Alinhe a projeção no flange com o orifício extra na barra A, depois aperte os quatro parafusos e insira a base tampa sobre os pés.

2. Montagem da caixa de distribuição

Precaução: Nunca remova a tampa do Tubo Interno. Se remover o tubo interno, poderá ser necessária assistência. Nunca desaperte o parafuso de fixação do tubo interno



MONTAGEM DA PARTE FRONTAL

- **Identificação das partes**

- Motor
- Grade traseira
- Porca de segurança
- Lâmina
- Tampa da lâmina
- Grade frontal
- Parafuso

- **Montagem da Grade traseira**

Monte a grade traseira no motor e prenda com a porca de segurança

- **Montagem da Lâmina**

Coloque a lâmina no eixo do motor. Aperte a lâmina à tampa da lâmina

- **Montagem da Grade frontal**

Existem duas construções:

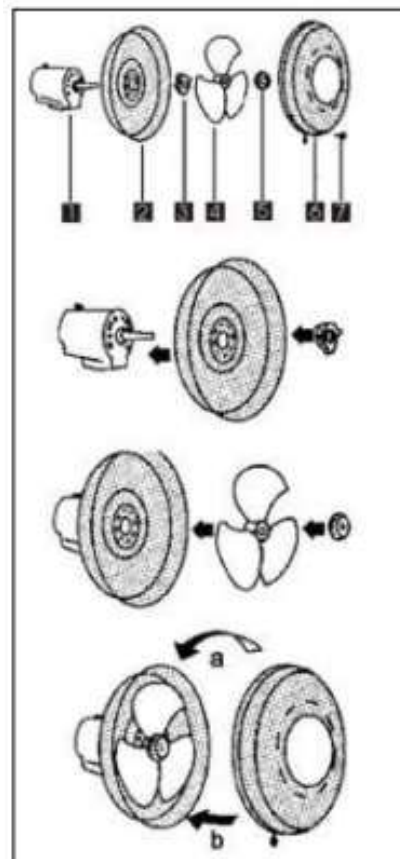
- Montagem da Grade Reticular

a) montagem da proteção frontal, inserindo o gancho na parte superior da grade frontal sobre a grade traseira. Deverá uni-los, pressionando os lados de modo a que as duas proteções fiquem fixadas no anel de plástico externo.

b) trave o clipe e prenda-o com o parafuso.

- Montagem da Grade Raio

Segure o grade frontal para que a marca esteja nivelada e as duas projeções na grade frontal estejam centralizadas sobre a grade traseira. Agora empurre todos os cliques de segurança firmemente.



Painel de controlo principal e comando à distância

- SWING – Botão de oscilação
- MODE – Botão de seleção do modo
- ON/SPEED – Botão para ligar/ botão para selecionar a velocidade
- TIMER – Botão de ajuste do tempo
- OFF – Botão para desligar



Painel de controlo principal

Comando

Ajuste de Inclinação

Desligue sempre o equipamento antes de fazer um ajuste de inclinação. O fluxo de ar pode ser ajustado para cima ou para baixo, movendo o protetor para cima ou para baixo.

Ajuste da Altura

Solte o botão de ajuste de altura e ajuste o tubo na desejada altura e quando terminar, aperte o botão de ajuste.

Temporizador

O equipamento inclui um temporizador de 7.5 horas. Para programar pressione o botão TIMER e cada vez que pressiona o botão este aumentar o tempo da seguinte sequência: 0.5H + 1H + 2H + 4H. Uma vez selecionado o tempo desejado, a luz LED do temporizador irá acender.

Velocidade

Este equipamento inclui 3 velocidades (alta, média e baixa). Pressione o botão no painel de controlo principal ou no comando.

Modo

Este equipamento inclui 3 modos (Normal, Sleep e Nature). Ao ligar o equipamento, este irá se encontrar no modo NORMAL e ao carregar no botão MODE irá poder escolher os outros modos existentes.

Comando à distância

São necessárias pilhas do tipo AAA

INFORMAÇÕES TÉCNICAS

- Voltagem: 220-240V~
- Frequência: 50Hz
- Potência: 50W

EM CASO DE AVARIA, CONTACTE A NOSSA ASSISTÊNCIA TÉCNICA EM:
assistenciatecnica@sacrofil.pt

INFORMAÇÃO DE GARANTIA


O fabricante fornece a garantia em conformidade com a legislação do país do consumidor em que o produto foi comercializado, a começar desde a data em que o aparelho é vendido ao consumidor final.

A garantia apenas cobre defeitos no material ou em defeitos de fabrico.

As reparações feitas na garantia só podem ser feitas por um centro de serviço autorizado. Quando fizer uma reclamação dentro da garantia, o recibo/fatura original (com data de compra) deve ser apresentado, caso não o faça os serviços centrais autorizados não poderão proceder a reparação em garantia pelo que terá que ser cobrado o valor da reparação.

A garantia não se aplica nos seguintes casos:

- Caso o aparelho esteja partido;
- Uso incorreto do aparelho, por exemplo; sobrecarga do aparelho, o uso não aprovado de acessórios
- Uso de força ou danos causados por forças exteriores
- Danos causados pelo mau uso, por exemplo; ligar a uma fonte de alimentação instável ou em não conformidade com as instruções de instalação;
- Desmontagem parcial ou completa do aparelho

Eliminação correta deste produto	
	Este símbolo indica que este aparelho não deverá ser eliminado juntamente com os resíduos domésticos indiferenciados em toda a UE. Para evitar possíveis danos ao ambiente ou à saúde humana causados pela eliminação incontrolada de resíduos, recicle-o responsabilmente para promover a reutilização sustentável dos recursos materiais. Para retornar o aparelho utilizado, por favor use os sistemas de recolha ou contacte o revendedor onde o produto foi comprado. Eles podem levar este produto para a reciclagem ambientalmente segura.

CARTÃO DE GARANTIA

ATENÇÃO CARO CLIENTE:

INFORMAMOS QUE O APARELHO DEVE SER UTILIZADO SOMENTE PARA USO DOMÉSTICO E QUALQUER REPARAÇÃO NECESSÁRIA DEVERÁ SER EFECTUADA POR UM PROFISSIONAL DA MARCA, TENDO DOIS ANOS DE GARANTIA POR QUALQUER DEFEITO DE FABRICO.

CONTUDO SE O CLIENTE DESEJAR FAZÊ-LO POR SI PRÓPRIO OU POR ALGUÉM INDICADO POR ELE, PERDE AUTOMÁTICAMENTE O DIREITO Á GARANTIA E A SACROFIL NÃO SE RESPONSABILIZA POR QUALQUER DEFICIENCIA NO EQUIPAMENTO MANIPULADO POR PESSOAL NÃO AUTORIZADO.

PARA O APARELHO TER OS DOIS ANOS DE GARANTIA NECESSITA DE APRESENTAR ESTA FICHA DEVIDAMENTE PREENCHIDA OU TALÃO DE COMPRA. SE VERIFICARMOS QUE O CLIENTE NÃO POSSUI ESTES DOCUMENTOS, PODERÁ PERDER O DIREITO À GARANTIA E TODOS OS CUSTOS INERENTES À REPARAÇÃO SERÃO POR CONTA DO CLIENTE.

Modelo do aparelho: _____

Nome de cliente: _____

Data de aquisição: ____/____/____